



**Průmyslová rolovací vrata
lamela RPU 20-95**

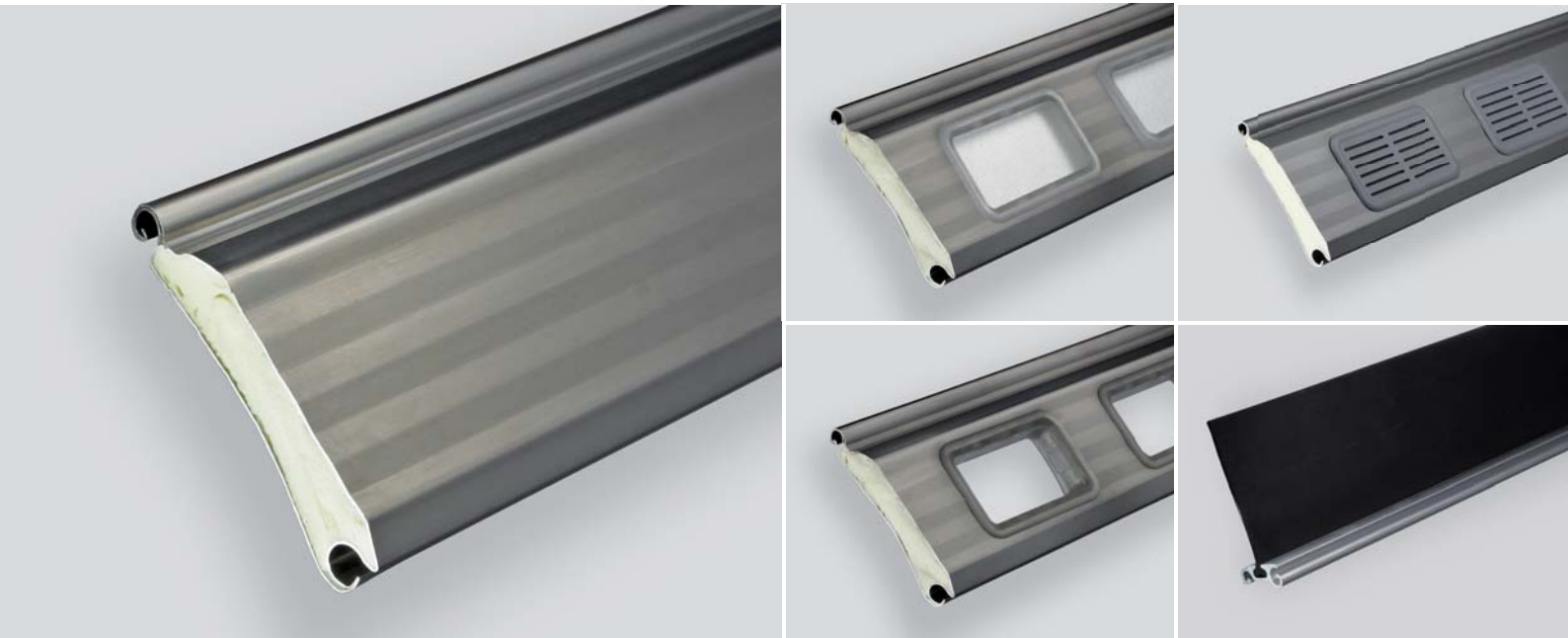
lehká, izolovaná rolovací vrata



ferdinand
braselmann.de

Rozmanitost s profilem

Průmyslová rolovací vrata lamela RPU 20-95



RPU 20-95 jsou dvoustranná, tepelně izolovaná rolovací vrata s velmi nízkou hmotností.

Lamely ve standardním provedení s pozinkovanou úpravou a transparentní ochranným lakem se zvýšenou pevností, jsou srovnatelné svou hmotností hliníkovému profilu 1100 D.

Dekoratивní vroubkované lamely ve tvaru mikroprofilu, uvnitř mírně zaoblené, zaručují příjemně tiché jízdní vlastnosti celých vrat.

Vrata jsou dostupná ve standardních barvách: RAL 3000, 5010, 6009, 7005, 7016, 7044, 8014, 9002, 9006, 9007 a 9016 nebo v jakékoliv RAL barvě dle výběru.

Průmyslová rolovací vrata jsou díky své hmotnosti a malému nábalu ideálním řešením do prostor, kde není mnoho místa v nadpraží.

• Provedení

RPU 20-95 jsou dvoustranná, PU - tepelně izolovaná rolovací vrata

materiál: 0,38 mm pozinkovaná ocel
0,47 mm hliník

výška lamely: ca. 95 mm (10,5ks lamel / 1m výšky vrat)
hloubka lamely: ca. 23 mm

• hmotnost / m (m²)

ocel: cca 0,93 kg (9,8 Kg)
okenní profily: cca 10,6 Kg/m²

hliník: cca 0,47 kg (4,9 Kg)
okenní profily: cca 6,8 Kg/m²

• max. velikost nábalu – větrná třída 3

ocel: š. 6500 mm x v. 5500 mm
hliník: š. 5000 mm x v. 3500 mm / š. 4000 mm x 5250mm

• Referenční hodnoty pro průměr nábalu (se závěsem 1.1200)

výška vrat	hřídél			
	133 mm	159 mm	194 mm	219 mm
2 m	300 mm	310 mm	340 mm	360 mm
2,5 m	340 mm	360 mm	360 mm	360 mm
3 m	360 mm	370 mm	360 mm	400 mm
3,5 m	360 mm	380 mm	380 mm	400 mm
4 m	400 mm	380 mm	420 mm	430 mm
4,5 m	420 mm	420 mm	420 mm	430 mm
5 m	420 mm	420 mm	450 mm	440 mm
5,5 m	460 mm	420 mm	460 mm	480 mm
6 m	460 mm	470 mm	470 mm	480 mm
6,5 m	480 mm	470 mm	500 mm	520 mm

Upozornění: Ve spojení s těsnicí gumou se zvyšuje průměr nábalu minimálně o 20-30 mm!